



LE COSTRUZIONI IN BREVE: CAMPANIA

Novembre 2017

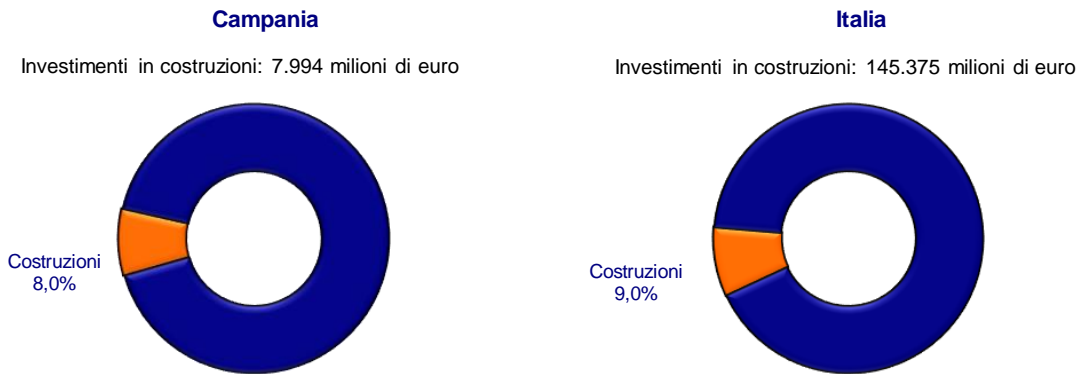
A cura della Direzione Affari Economici e Centro Studi

Sommario

SCHEDA CAMPANIA	3
TAVOLE REGIONALI E PROVINCIALI	7
Occupazione	9
Imprese	13
Permessi di costruire.....	16
Mercato immobiliare residenziale	20
Credito.....	Errore. Il segnalibro non è definito.
Bandi di gara	25

CAMPANIA

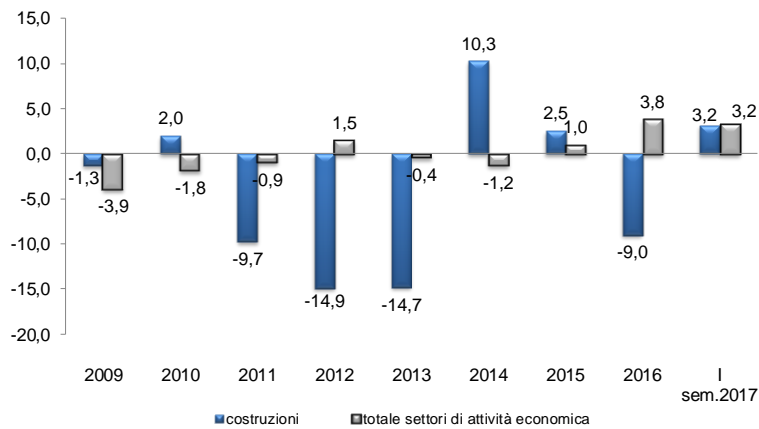
Il contributo del settore delle costruzioni all'economia



Elaborazione Ance su dati Istat

Occupazione

OCCUPATI IN CAMPANIA Var.% rispetto allo stesso periodo dell'anno precedente



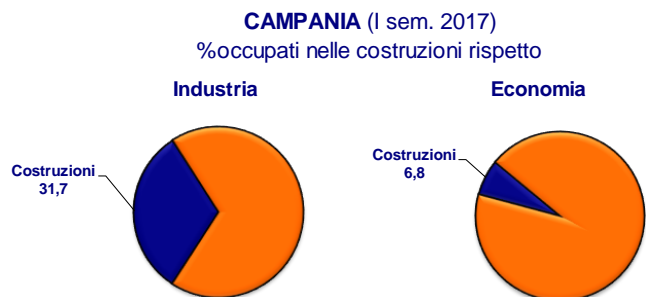
Elaborazione Ance su dati Istat

OCCUPATI NELLE COSTRUZIONI NEL 2016

	Totale occupati (migliaia di unità)	% di occupati nelle costruzioni rispetto	
		all'industria	all'economia
Caserta	17,0	30,6	7,1
Benevento	7,6	46,3	9,5
Napoli	48,8	31,2	6,0
Avellino	11,2	30,2	7,8
Salerno	21,5	30,6	6,1
CAMPANIA	106,1	31,6	6,5
MEZZOGIORNO	407,7	34,0	6,7
ITALIA	1.403,7	23,6	6,2

Piccole differenze nelle totalizzazioni sono dovute agli arrotondamenti

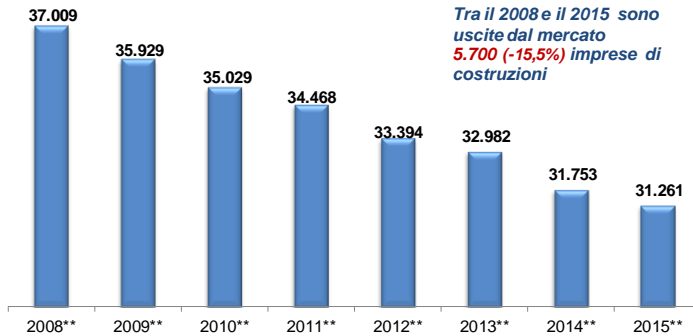
Elaborazione Ance su dati Istat



Elaborazione Ance su dati Istat

Imprese

IMPRESE NEL SETTORE DELLE COSTRUZIONI* IN CAMPANIA Numero



*Sono comprese le imprese di installazione e impianti

**Dati Istat 2011, 2012, 2013, 2014, 2015; elaborazione Ance su dati Istat per il 2008, 2009, 2010
Elaborazione Ance su dati Istat

IMPRESE NEL SETTORE DELLE COSTRUZIONI* IN CAMPANIA

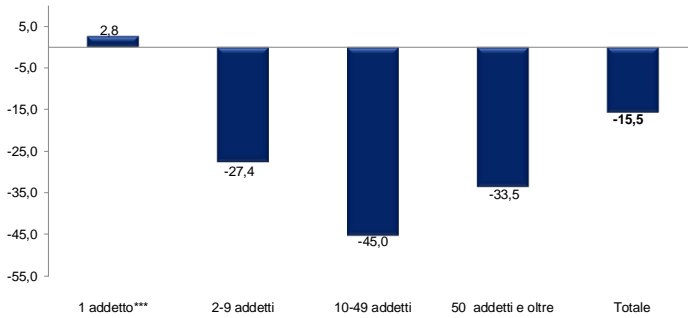
Classe di addetti**	Anno 2015 (numero)
1	16.419
2-9	13.468
10-49	1.288
50 e oltre	86
Totale	31.261
DI CUI IMPRESE CON OLTRE 1 ADDETTO	14.842

*Sono comprese le imprese di installazione impianti

** Poiché il numero degli addetti di un'impresa è calcolato come media annua, la classe dimensionale "1" comprende le unità con in media fino a 1,49 addetti; la classe "2-9" comprende quelle con addetti da 1,50 a 9,49 e così via.

Elaborazione Ance su dati Istat

IMPRESE NEL SETTORE DELLE COSTRUZIONI* IN CAMPANIA Var. % 2015/2008**



* Sono comprese le imprese di installazione impianti.

** Dati Istat 2011, 2012, 2013, 2014, 2015; elaborazione Ance su dati Istat per il 2008, 2009, 2010

*** poiché il numero degli addetti di un'impresa è calcolato come media annua, la classe dimensionale "1" comprende le unità con in media fino a 1,49 addetti; la classe "2-9" comprende quelle con addetti da 1,50 a 9,49 e così via.

Elaborazione Ance su dati Istat

IMPRESE DI COSTRUZIONI PER ATTIVITA' ECONOMICA IN CAMPANIA

Classe di attività economica	Anno 2015 (numero)	Comp. %
COSTRUZIONE DI EDIFICI	10.521	33,7
INGEGNERIA CIVILE	801	2,6
LAVORI DI COSTRUZIONE SPECIALIZZATI	19.939	63,8
<i>di cui:</i>		
Demolizione e preparazione del cantiere edile	648	2,1
Installazione di impianti elettrici, idraulici ed altri lavori di costruzione e installazione	8.697	27,8
Completamento e finitura di edifici	9.899	31,7
Altri lavori specializzati di costruzione	695	2,2
TOTALE IMPRESE DI COSTRUZIONI	31.261	100,0
TOTALE AL NETTO DELLE IMPRESE DI INSTALLAZIONE IMPIANTI	22.564	72,2

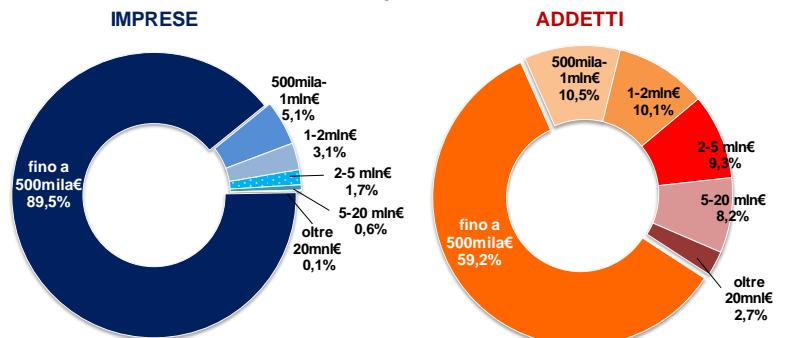
Elaborazione Ance su dati Istat

IMPRESE DI COSTRUZIONI E ADDETTI PER CLASSI DI FATTURATO NEL 2015 IN CAMPANIA

Classi di fatturato	Imprese	Addetti	Dimensione media
fino a 500mila €	27.965	52.802	1,9
500mila-1mln €	1.592	9.349	5,9
1-2mln €	954	8.978	9,4
2-5 mln €	534	8.316	15,6
5-20 mln €	187	7.328	39,2
oltre 20 mnl €	29	2.415	83,3
TOTALE	31.261	89.189	2,9

Elaborazione Ance su dati Istat

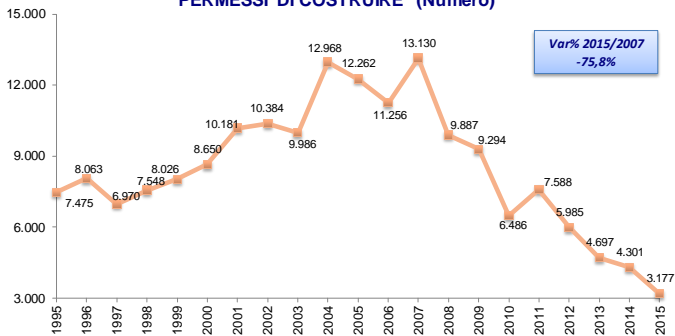
IMPRESE DI COSTRUZIONI E ADDETTI PER CLASSI DI FATTURATO NEL 2015 IN CAMPANIA



Elaborazione Ance su dati Istat

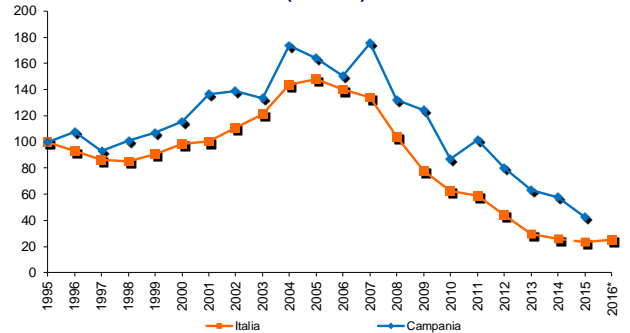
Permessi di costruire

ABITAZIONI (nuove e ampliamenti) IN CAMPANIA
PERMESSI DI COSTRUIRE* (Numero)



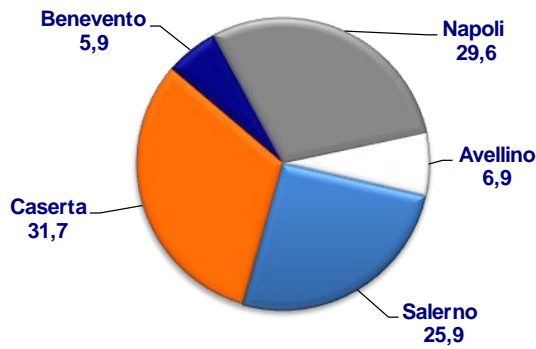
*La rilevazione Istat si riferisce a permessi di costruire, Dia e Scia relativi ai nuovi fabbricati residenziali compresi quelli da ricostruire in caso di totale demolizione del fabbricato preesistente.
Elaborazione Ance su dati Istat

ABITAZIONI (nuove e ampliamenti) - PERMESSI DI COSTRUIRE (numero) n.i. 1995=100



* stima Ance
Elaborazione Ance su dati Istat

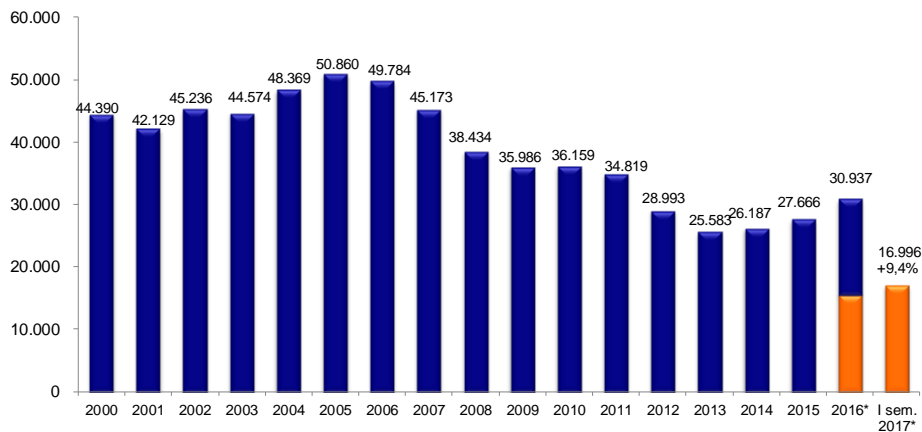
ABITAZIONI (nuove e ampliamenti) IN CAMPANIA - PERMESSI DI COSTRUIRE
Anno 2015 - Composizione %



Elaborazione Ance su dati Istat

Compravendite residenziali

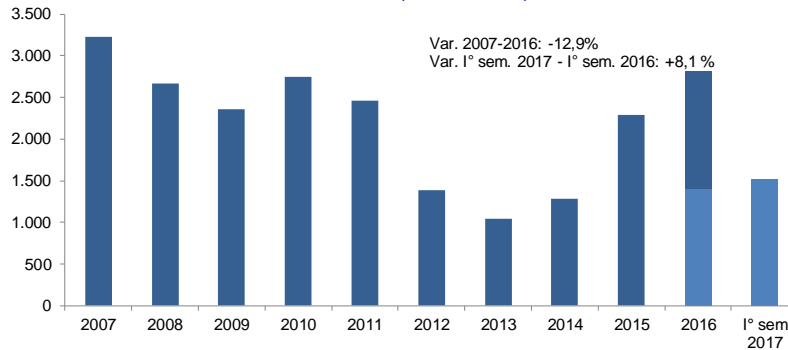
COMPRAVENDITE DI UNITA' IMMOBILIARI AD USO ABITATIVO IN CAMPANIA (Numero)



*Nuova serie dell'Agenzia delle Entrate
Elaborazione Ance su dati Agenzia dell'Entrate

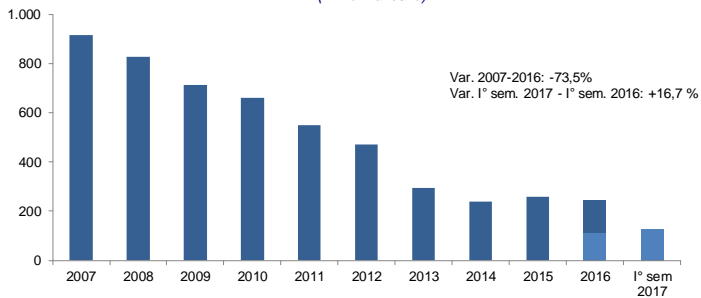
Mutui erogati

FLUSSO DI NUOVI MUTUI EROGATI PER L'ACQUISTO DI ABITAZIONI DA PARTE DELLE FAMIGLIE - CAMPANIA (milioni di euro)



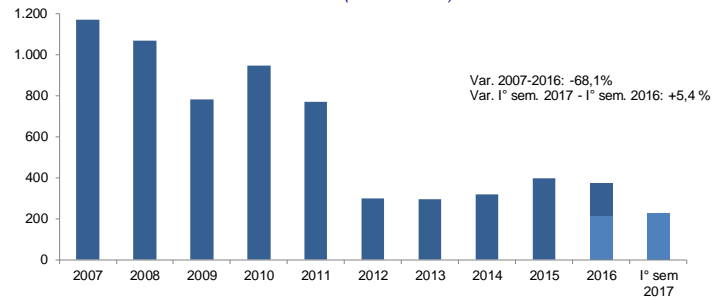
Elaborazione Ance su dati Banca d'Italia

FLUSSO DI NUOVI MUTUI EROGATI PER INVESTIMENTI IN EDILIZIA RESIDENZIALE - CAMPANIA (milioni di euro)



Elaborazione Ance su dati Banca d'Italia

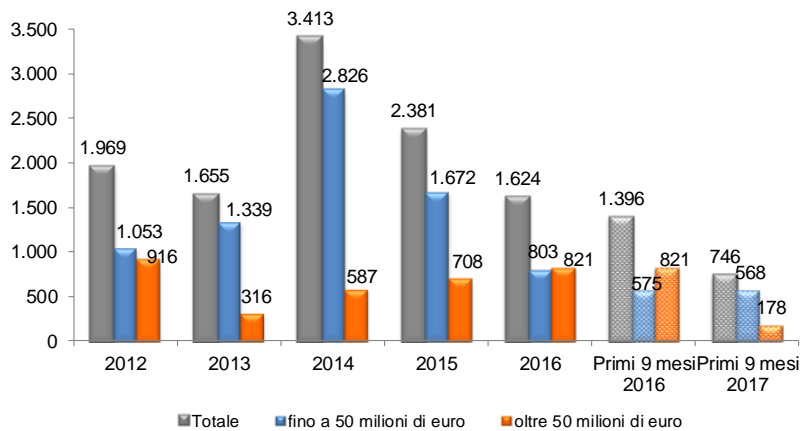
FLUSSO DI NUOVI MUTUI EROGATI PER INVESTIMENTI IN EDILIZIA NON RESIDENZIALE - CAMPANIA (milioni di euro)



Elaborazione Ance su dati Banca d'Italia

Bandi di gara

BANDI DI GARA PER LAVORI PUBBLICI PUBBLICATI - CAMPANIA Importi in milioni di euro correnti



Elaborazione Ance su dati Infoplus

TAVOLE REGIONALI E PROVINCIALI

OCCUPAZIONE

OCCUPATI NELLE COSTRUZIONI

Regioni	2016 (Migliaia)	I sem. 2017 (Migliaia)	Variazioni % rispetto allo stesso periodo dell'anno precedente								
			2009	2010	2011	2012	2013	2014	2015	2016	I sem. 2017
Piemonte	103	106	1,0	-4,3	0,8	2,7	-14,0	-2,6	-0,8	-11,9	-4,4
Valle d'Aosta	5	4	1,6	-3,4	-6,2	-3,0	-5,6	-9,5	-9,2	-1,4	-18,8
Liguria	50	40	-2,2	6,2	-0,9	-13,7	-9,2	12,1	12,0	4,2	-22,1
Lombardia	260	282	0,2	-3,7	-2,9	-1,5	-8,2	-8,7	-0,2	-0,4	6,7
Trentino Alto Adige	36	38	-2,3	0,7	7,8	-8,3	-3,9	-7,6	-1,7	3,1	2,1
Veneto	127	121	-6,4	1,2	-0,7	-4,4	-10,6	-4,3	2,3	-10,4	-7,8
Friuli Venezia Giulia	26	24	-3,8	1,9	4,8	-18,3	-11,5	11,6	-4,2	-13,9	-2,9
Emilia-Romagna	100	106	-6,4	-7,2	-10,6	2,9	1,9	-2,4	-10,3	-6,2	2,5
Toscana	100	106	-1,6	5,9	-7,6	-6,7	4,7	-7,2	-9,9	-3,3	2,2
Umbria	24	23	-6,7	7,8	-8,4	-5,0	-13,0	-10,4	3,6	-0,6	-5,1
Marche	34	34	5,7	4,6	-8,8	-9,4	-8,5	4,3	-7,0	-4,9	-0,6
Lazio	130	122	10,8	4,7	-12,4	-4,7	-7,1	-7,6	-1,4	-3,8	-3,9
Abruzzo	42	34	-3,7	-1,3	3,0	8,0	-9,9	-10,9	5,7	-1,1	-10,0
Molise	8	9	-4,2	-1,5	-8,7	-1,5	-17,2	-10,5	-18,0	20,3	3,5
Campania	106	114	-1,3	2,0	-9,7	-14,9	-14,7	10,3	2,5	-9,0	3,2
Puglia	80	84	-7,6	-3,9	-1,4	-6,2	-18,2	-14,9	11,1	-0,2	-0,3
Basilicata	15	14	0,0	1,1	-7,4	-5,6	-12,0	-3,8	-3,6	0,3	4,4
Calabria	36	40	-0,7	-4,4	-15,1	-9,9	-10,9	-8,6	-1,8	1,8	12,2
Sicilia	84	78	-9,5	-11,7	-6,4	-9,3	-8,8	-6,5	4,2	-7,0	-10,4
Sardegna	37	38	-1,6	-8,0	-5,2	-10,3	-9,9	7,0	-15,8	-3,0	14,2
Totale Italia	1.404	1.418	-1,8	-1,4	-5,2	-5,1	-8,6	-4,4	-1,1	-4,4	-0,8
Nord Ovest	418	433	0,2	-3,0	-1,8	-1,6	-9,9	-5,3	0,8	-3,0	0,1
Nord Est	290	288	-5,7	-1,8	-2,6	-4,0	-5,7	-2,6	-3,4	-7,8	-2,6
Centro	288	285	4,2	5,4	-10,0	-6,0	-3,8	-6,4	-4,8	-3,5	-1,4
Mezzogiorno	408	412	-4,7	-4,2	-6,4	-8,5	-12,9	-3,4	1,7	-3,9	0,1

Piccole differenze nelle totalizzazioni sono dovute agli arrotondamenti

Elaborazione Ance su dati Istat

OCCUPATI DIPENDENTI NELLE COSTRUZIONI

Regioni	2016 (Migliaia)	I sem. 2017 (Migliaia)	Variazioni % rispetto allo stesso periodo dell'anno precedente								
			2009	2010	2011	2012	2013	2014	2015	2016	I sem. 2017
Piemonte	57	57	-1,3	-3,7	4,3	-3,3	-18,0	-9,1	9,3	-8,0	-7,2
Valle d'Aosta	3	3	5,8	-12,1	-5,5	0,3	-6,5	-17,4	-8,4	2,6	-18,9
Liguria	27	22	2,5	8,3	-8,3	-12,1	1,9	-11,5	10,8	16,5	-25,4
Lombardia	153	170	2,5	-3,9	-4,9	-2,2	-7,9	-4,0	-3,6	-2,5	13,4
Trentino Alto Adige	25	26	-0,9	1,0	4,4	-8,9	-1,6	-9,7	-3,4	5,0	3,7
Veneto	68	71	-7,0	-3,6	-1,8	-4,4	-7,3	-6,6	-0,9	-13,7	5,9
Friuli Venezia Giulia	15	12	0,0	10,0	-0,6	-24,0	-0,2	4,3	-12,1	-5,8	-9,3
Emilia-Romagna	55	51	-8,8	-1,5	-11,4	6,6	-9,4	-7,4	1,6	-4,3	-3,0
Toscana	53	52	-6,4	3,8	2,8	-12,5	4,3	-7,0	-9,1	-1,2	-9,1
Umbria	14	13	2,2	13,1	-9,5	-10,8	-23,1	-7,1	12,2	-6,7	-1,8
Marche	16	18	15,8	-3,2	-13,8	-0,1	-10,0	-6,3	-13,6	-3,5	12,6
Lazio	78	75	12,1	3,0	-10,5	-6,5	-10,5	-15,6	-3,8	-0,8	-0,6
Abruzzo	28	22	-16,8	-3,1	4,3	12,4	-19,0	-5,4	16,0	5,3	-13,9
Molise	5	6	-3,5	-4,4	-12,6	-1,7	-21,3	-17,6	-17,2	36,4	-0,6
Campania	76	80	-8,5	-1,3	-12,4	-8,2	-13,5	2,5	10,0	-5,5	-2,1
Puglia	53	55	-8,1	-4,0	-8,1	-7,5	-24,0	-12,7	14,6	3,0	-5,7
Basilicata	10	10	2,6	-4,2	-4,3	-9,8	-21,7	12,2	-2,0	-6,0	6,6
Calabria	26	27	0,4	-6,6	-17,9	-16,5	-13,6	1,1	2,4	3,1	-4,6
Sicilia	57	51	-18,5	-10,2	-4,6	-14,3	-15,6	-6,7	4,1	-0,4	-12,8
Sardegna	21	21	-2,9	-12,8	-12,1	0,0	-13,7	4,1	-20,6	-8,1	6,5
Totale Italia	840	840	-3,4	-2,3	-6,1	-5,9	-11,0	-6,3	0,2	-2,7	-1,2
Nord Ovest	240	252	1,6	-2,9	-3,0	-3,3	-9,8	-6,1	0,6	-2,0	3,1
Nord Est	163	160	-6,3	-1,0	-3,9	-3,9	-6,6	-6,3	-1,6	-7,4	1,3
Centro	161	158	5,9	3,4	-7,1	-8,1	-7,3	-11,2	-5,5	-1,8	-2,4
Mezzogiorno	276	271	-9,7	-5,9	-9,0	-7,9	-17,1	-3,0	5,0	-0,7	-5,4

Piccole differenze nelle totalizzazioni sono dovute agli arrotondamenti
Elaborazione Ance su dati Istat

OCCUPATI INDIPENDENTI NELLE COSTRUZIONI

Regioni	2016 (Migliaia)	I sem. 2017 (Migliaia)	Variazioni % rispetto allo stesso periodo dell'anno precedente								
			2009	2010	2011	2012	2013	2014	2015	2016	I sem. 2017
Piemonte	46	48	4,1	-5,1	-3,6	10,6	-9,2	4,1	-10,2	-16,2	-0,9
Valle d'Aosta	2	2	-5,5	12,9	-7,3	-8,0	-4,0	3,2	-10,1	-6,5	-18,8
Liguria	23	18	-7,9	3,3	9,4	-15,7	-22,7	50,3	13,1	-7,3	-17,7
Lombardia	107	113	-3,2	-3,3	0,2	-0,5	-8,6	-15,6	5,6	2,7	-2,1
Trentino Alto Adige	12	12	-5,3	0,0	15,9	-7,2	-8,9	-2,7	2,0	-0,7	-1,3
Veneto	58	50	-5,4	8,6	0,8	-4,4	-15,0	-1,0	6,8	-6,2	-22,2
Friuli Venezia Giulia	11	12	-8,6	-9,1	13,6	-10,2	-25,2	23,3	6,7	-23,1	4,5
Emilia-Romagna	46	55	-3,7	-13,3	-9,6	-1,4	16,2	2,6	-21,0	-8,5	8,3
Toscana	47	54	3,9	8,0	-17,7	0,3	5,0	-7,3	-10,7	-5,5	16,2
Umbria	10	10	-19,2	-1,5	-6,2	6,5	3,8	-14,5	-8,0	9,3	-9,1
Marche	18	16	-6,3	16,1	-2,6	-19,4	-6,6	18,1	-0,3	-6,2	-12,1
Lazio	52	47	8,1	8,6	-16,2	-0,7	0,1	7,2	2,1	-7,9	-8,6
Abruzzo	14	12	23,0	1,1	1,2	2,1	3,8	-17,4	-7,9	-11,8	-2,2
Molise	3	3	-5,9	6,2	0,4	-1,1	-9,1	1,9	-19,2	-3,0	11,4
Campania	31	34	17,5	8,7	-4,6	-26,1	-17,3	27,4	-10,6	-16,5	18,5
Puglia	27	30	-6,3	-3,5	15,2	-3,6	-7,4	-18,3	5,3	-5,9	11,3
Basilicata	5	5	-7,4	17,5	-15,2	6,6	11,5	-31,0	-7,9	18,7	0,2
Calabria	10	13	-3,5	1,5	-8,2	5,0	-6,1	-24,5	-10,9	-1,6	78,4
Sicilia	27	27	21,3	-15,2	-10,8	3,6	5,7	-6,1	4,5	-18,4	-5,4
Sardegna	16	17	1,7	3,6	9,0	-27,3	-1,2	12,7	-6,9	5,1	25,8
Totale Italia	563	577	0,8	0,1	-3,7	-3,8	-5,0	-1,8	-2,9	-6,9	-0,2
Nord Ovest	179	181	-1,7	-3,1	-0,1	0,9	-10,0	-4,3	1,0	-4,3	-3,8
Nord Est	127	128	-5,0	-2,9	-0,8	-4,2	-4,4	2,2	-5,5	-8,3	-7,0
Centro	127	127	1,8	8,5	-14,4	-2,5	1,6	0,4	-4,0	-5,6	-0,1
Mezzogiorno	131	140	8,9	-0,5	-1,0	-9,7	-4,6	-4,1	-4,0	-9,9	12,7

Piccole differenze nelle totalizzazioni sono dovute agli arrotondamenti
Elaborazione Ance su dati Istat

OCCUPATI NELLE COSTRUZIONI - Totale

	2016 (Migliaia)	var.% rispetto all'anno precedente							
		2009	2010	2011	2012	2013	2014	2015	2016
Caserta	17,0	-12,3	9,9	-9,0	-1,7	-19,8	7,8	-0,2	2,4
Benevento	7,6	-0,5	6,6	-11,5	-24,0	-3,5	58,7	-15,1	-13,1
Napoli	48,8	5,8	-7,5	-11,0	-15,8	-18,0	14,1	13,9	-15,5
Avellino	11,2	-0,1	7,9	-10,2	-13,6	5,0	20,9	-43,4	25,7
Salerno	21,5	-9,9	16,3	-6,8	-18,7	-16,3	-14,5	21,2	-12,4
CAMPANIA	106,1	-1,3	2,0	-9,7	-14,9	-14,7	10,3	2,5	-9,0
MEZZOGIORNO	407,7	-4,7	-4,2	-6,4	-8,5	-12,9	-3,4	1,7	-3,9
ITALIA	1.403,7	-1,8	-1,4	-5,2	-5,1	-8,6	-4,4	-1,1	-4,4

Elaborazione Ance su dati Istat

OCCUPATI NELLE COSTRUZIONI - Dipendenti

	2016 (Migliaia)	var.% rispetto all'anno precedente							
		2009	2010	2011	2012	2013	2014	2015	2016
Caserta	14,5	-19,7	6,0	-7,3	-2,2	-3,1	-10,7	12,1	13,1
Benevento	5,6	-6,7	-13,3	-17,2	-14,3	-15,1	46,9	12,4	-12,6
Napoli	34,1	-1,1	-6,9	-9,0	-6,6	-18,7	12,4	12,0	-14,6
Avellino	6,6	-2,6	18,0	-19,3	-6,9	-0,9	2,2	-38,0	15,5
Salerno	14,9	-17,6	1,7	-17,5	-15,0	-16,2	-20,4	40,0	-2,4
CAMPANIA	75,6	-8,5	-1,3	-12,4	-8,2	-13,5	2,5	10,0	-5,5
MEZZOGIORNO	276,4	-9,7	-5,9	-9,0	-7,9	-17,1	-3,0	5,0	-0,7
ITALIA	840,5	-3,4	-2,3	-6,1	-5,9	-11,0	-6,3	0,2	-2,7

Elaborazione Ance su dati Istat

OCCUPATI NELLE COSTRUZIONI - Indipendenti

	2016 (Migliaia)	var.% rispetto all'anno precedente							
		2009	2010	2011	2012	2013	2014	2015	2016
Caserta	2,5	12,3	18,9	-12,6	-0,5	-56,7	98,9	-27,3	-33,9
Benevento	2,0	32,9	81,8	-1,1	-38,4	20,9	76,0	-48,8	-14,5
Napoli	14,8	20,0	-8,4	-14,5	-32,6	-16,4	18,3	18,1	-17,6
Avellino	4,6	5,7	-14,5	17,6	-27,6	20,9	62,1	-51,0	43,8
Salerno	6,6	17,0	52,5	11,1	-23,2	-16,3	-6,5	-0,7	-28,6
CAMPANIA	30,5	17,5	8,7	-4,6	-26,1	-17,3	27,4	-10,6	-16,5
MEZZOGIORNO	131,3	8,9	-0,5	-1,0	-9,7	-4,6	-4,1	-4,0	-9,9
ITALIA	563,3	0,8	0,1	-3,7	-3,8	-5,0	-1,8	-2,9	-6,9

Elaborazione Ance su dati Istat

IMPRESE

IMPRESE NEL SETTORE DELLE COSTRUZIONI*

Numero

Regioni	2015	Var. % 2015/2008**	Var. assoluta 2015/2008**
Piemonte	44.362	-19,5	-10.719
Valle D'Aosta	2.067	-12,2	-288
Lombardia	96.117	-19,0	-22.540
Trentino Alto Adige	11.591	-8,6	-1.090
Veneto	49.692	-19,9	-12.370
Friuli Venezia Giulia	10.517	-18,7	-2.424
Liguria	16.819	-13,1	-2.527
Emilia-Romagna	45.560	-24,1	-14.506
Toscana	37.865	-24,1	-12.000
Umbria	8.007	-24,0	-2.532
Marche	15.357	-20,3	-3.911
Lazio	42.822	-13,9	-6.910
Abruzzo	12.161	-20,3	-3.089
Molise	2.722	-18,3	-612
Campania	31.261	-15,5	-5.748
Puglia	28.625	-11,1	-3.572
Basilicata	4.351	-13,6	-683
Calabria	11.479	-19,8	-2.841
Sicilia	27.046	-18,2	-6.031
Sardegna	12.984	-23,5	-3.997
Totale Italia	511.405	-18,8	-118.386

* Sono comprese le imprese di installazione e impianti

**Stima Ance

Elaborazione Ance su dati Istat

IMPRESE NEL SETTORE DELLE COSTRUZIONI* PER CLASSI DI FATTURATO - 2015
Numero

Regioni	fino a 500mila€	500mila - 1mln€	1-2 mln€	2-5 mln€	5-20 mln€	oltre 20 mln€	Totale
Piemonte	40.854	1.932	923	453	161	39	44.362
Valle D'Aosta	1.870	104	44	36	11	2	2.067
Lombardia	84.909	5.663	3.094	1.691	626	134	96.117
Trentino Alto Adige	9.630	893	573	346	126	23	11.591
Veneto	44.595	2.747	1.324	729	248	49	49.692
Friuli Venezia Giulia	9.469	558	289	143	49	9	10.517
Liguria	15.691	651	299	124	48	6	16.819
Emilia- Romagna	41.165	2.238	1.162	661	258	76	45.560
Toscana	34.945	1.642	766	365	126	21	37.865
Umbria	7.292	376	187	116	34	2	8.007
Marche	14.158	698	308	154	35	4	15.357
Lazio	38.262	2.230	1.226	732	286	86	42.822
Abruzzo	11.119	543	286	148	51	14	12.161
Molise	2.477	126	72	34	13	0	2.722
Campania	27.965	1.592	954	534	187	29	31.261
Puglia	26.404	1.164	635	300	107	15	28.625
Basilicata	3.849	261	103	82	50	6	4.351
Calabria	10.637	443	263	110	23	3	11.479
Sicilia	24.953	1.128	583	292	81	9	27.046
Sardegna	12.125	485	238	104	29	3	12.984
Totale Italia	462.369	25.474	13.329	7.154	2.549	530	511.405

* Sono comprese le imprese di installazione e impianti

Elaborazione Ance su dati Istat

IMPRESE NEL SETTORE DELLE COSTRUZIONI* PER CLASSI DI FATTURATO - 2015
Composizione% per classe di fatturato

Regioni	fino a 500mila€	500mila - 1mln€	1-2 mln€	2-5 mln€	5-20 mln€	oltre 20 mln€	Totale
Piemonte	8,8	7,6	6,9	6,3	6,3	7,4	8,7
Valle D'Aosta	0,4	0,4	0,3	0,5	0,4	0,4	0,4
Lombardia	18,4	22,2	23,2	23,6	24,6	25,3	18,8
Trentino Alto Adige	2,1	3,5	4,3	4,8	4,9	4,3	2,3
Veneto	9,6	10,8	9,9	10,2	9,7	9,2	9,7
Friuli Venezia Giulia	2,0	2,2	2,2	2,0	1,9	1,7	2,1
Liguria	3,4	2,6	2,2	1,7	1,9	1,1	3,3
Emilia- Romagna	8,9	8,8	8,7	9,2	10,1	14,3	8,9
Toscana	7,6	6,4	5,7	5,1	4,9	4,0	7,4
Umbria	1,6	1,5	1,4	1,6	1,3	0,4	1,6
Marche	3,1	2,7	2,3	2,2	1,4	0,8	3,0
Lazio	8,3	8,8	9,2	10,2	11,2	16,2	8,4
Abruzzo	2,4	2,1	2,1	2,1	2,0	2,6	2,4
Molise	0,5	0,5	0,5	0,5	0,5	0,0	0,5
Campania	6,0	6,2	7,2	7,5	7,3	5,5	6,1
Puglia	5,7	4,6	4,8	4,2	4,2	2,8	5,6
Basilicata	0,8	1,0	0,8	1,1	2,0	1,1	0,9
Calabria	2,3	1,7	2,0	1,5	0,9	0,6	2,2
Sicilia	5,4	4,4	4,4	4,1	3,2	1,7	5,3
Sardegna	2,6	1,9	1,8	1,5	1,1	0,6	2,5
Totale Italia	100,0	100,0	100,0	100,0	100,0	100,0	100,0

* Sono comprese le imprese di installazione e impianti

Elaborazione Ance su dati Istat

PERMESSI DI COSTRUIRE

ABITAZIONI (NUOVE E AMPLIAMENTI) - PERMESSI DI COSTRUIRE* - NUMERO

Regione	1995	2000	2004	2005	2006	2007	2015	Var.% cumulata 2015 rispetto al picco
Piemonte	11.958	13.215	16.348	17.466	17.733	17.381	2.963	-83,3
Valle D'Aosta	519	311	635	628	744	507	214	-71,2
Lombardia	44.224	41.320	61.909	64.251	62.455	61.888	8.861	-86,2
Trentino Alto Adige	5.740	5.236	8.769	9.169	7.322	6.274	3.176	-65,4
Veneto	24.017	27.993	40.713	38.562	34.952	31.028	5.647	-86,1
Friuli Venezia Giulia	4.841	5.796	8.057	7.865	7.169	6.511	783	-90,3
Liguria	2.056	1.693	3.364	3.677	3.067	2.344	569	-84,5
Emilia-Romagna	19.224	22.592	33.508	34.434	29.045	25.893	2.365	-93,1
Toscana	10.500	10.044	14.423	17.529	14.143	13.294	1.171	-93,3
Umbria	3.416	3.132	3.635	5.344	5.671	5.223	490	-91,4
Marche	5.477	5.890	8.720	8.807	8.104	8.823	1.014	-88,5
Lazio	11.315	15.446	24.022	23.230	25.500	23.243	5.907	-76,8
Abruzzo	5.534	4.362	7.302	7.872	7.555	8.785	1.374	-84,4
Molise	1.361	858	1.309	1.828	1.164	1.366	370	-79,8
Campania	7.475	8.650	12.968	12.262	11.256	13.130	3.177	-75,8
Puglia	12.052	11.569	16.428	17.835	15.511	16.280	3.068	-82,8
Basilicata	2.193	1.562	1.730	1.578	2.708	1.763	303	-88,8
Calabria	8.314	5.872	7.742	8.514	9.033	8.706	1.919	-78,8
Sicilia	15.656	10.927	13.646	14.050	14.053	14.469	3.547	-75,5
Sardegna	10.740	7.147	11.270	10.805	12.706	9.794	1.666	-86,9
Totale Italia	206.612	203.615	296.498	305.706	289.891	276.702	48.584	-84,1
Nord Ovest	58.757	56.539	82.256	86.022	83.999	82.120	12.607	-85,3
Nord Est	53.822	61.617	91.047	90.030	78.488	69.706	11.971	-86,9
Centro	30.708	34.512	50.800	54.910	53.418	50.583	8.582	-84,4
Mezzogiorno	63.325	50.947	72.395	74.744	73.986	74.293	15.424	-79,4

(*)La rilevazione Istat si riferisce a permessi di costruire, Dia e Scia relativi ai nuovi fabbricati residenziali compresi quelli da ricostruire in caso di totale demolizione del fabbricato preesistente.

Elaborazione Ance su dati Istat

ABITAZIONI NUOVE - PERMESSI DI COSTRUIRE* - NUMERO

Regione	1995	2000	2004	2005	2006	2007	2015
Piemonte	9.544	11.673	14.555	15.600	15.442	15.252	2.640
Valle D'Aosta	507	280	561	593	708	488	176
Lombardia	39.722	37.276	55.308	57.985	55.234	55.484	8.225
Trentino Alto Adige	4.650	4.446	7.236	7.883	6.230	5.127	2.500
Veneto	20.857	25.676	37.755	35.432	31.680	28.347	4.694
Friuli Venezia Giulia	4.248	5.266	7.378	7.136	6.505	5.990	712
Liguria	1.767	1.503	2.820	3.108	2.553	1.755	503
Emilia-Romagna	17.517	21.049	31.616	32.680	27.423	24.382	2.290
Toscana	9.196	9.315	13.314	16.293	13.051	12.398	1.098
Umbria	2.960	2.782	3.198	4.865	5.223	4.851	452
Marche	5.022	5.528	8.200	8.239	7.420	8.239	846
Lazio	10.318	14.724	22.803	22.284	24.317	22.153	5.519
Abruzzo	4.744	3.732	6.290	6.861	6.614	7.684	1.159
Molise	1.150	778	1.234	1.640	1.034	1.214	322
Campania	6.458	7.771	11.324	10.779	9.747	11.487	2.378
Puglia	10.112	10.180	14.564	16.003	13.882	14.671	2.716
Basilicata	1.829	1.389	1.534	1.399	2.521	1.597	255
Calabria	7.033	5.235	6.874	7.631	7.967	7.729	1.756
Sicilia	14.045	9.861	12.156	12.829	12.769	12.842	3.266
Sardegna	8.604	5.960	9.665	9.362	11.135	8.581	1.413
Totale Italia	180.283	184.424	268.385	278.602	261.455	250.271	42.920
Nord Ovest	51.540	50.732	73.244	77.286	73.937	72.979	11.544
Nord Est	47.272	56.437	83.985	83.131	71.838	63.846	10.196
Centro	27.496	32.349	47.515	51.681	50.011	47.641	7.915
Mezzogiorno	53.975	44.906	63.641	66.504	65.669	65.805	13.265

⁽¹⁾La rilevazione Istat si riferisce a permessi di costruire, Dia e Scia relativi ai nuovi fabbricati residenziali compresi quelli da ricostruire in caso di totale demolizione del fabbricato preesistente.

Elaborazione Ance su dati Istat

AMPLIAMENTI SU ABITAZIONI - PERMESSI DI COSTRUIRE* - NUMERO

Regione	1995	2000	2004	2005	2006	2007	2015
Piemonte	2.414	1.542	1.793	1.866	2.291	2.129	323
Valle D'Aosta	12	31	74	35	36	19	38
Lombardia	4.502	4.044	6.601	6.266	7.221	6.404	636
Trentino Alto Adige	1.090	790	1.533	1.286	1.092	1.147	676
Veneto	3.160	2.317	2.958	3.130	3.272	2.681	953
Friuli Venezia Giulia	593	530	679	729	664	521	71
Liguria	289	190	544	569	514	589	66
Emilia-Romagna	1.707	1.543	1.892	1.754	1.622	1.511	75
Toscana	1.304	729	1.109	1.236	1.092	896	73
Umbria	456	350	437	479	448	372	38
Marche	455	362	520	568	684	584	168
Lazio	997	722	1.219	946	1.183	1.090	388
Abruzzo	790	630	1.012	1.011	941	1.101	215
Molise	211	80	75	188	130	152	48
Campania	1.017	879	1.644	1.483	1.509	1.643	799
Puglia	1.940	1.389	1.864	1.832	1.629	1.609	352
Basilicata	364	173	196	179	187	166	48
Calabria	1.281	637	868	883	1.066	977	163
Sicilia	1.611	1.066	1.490	1.221	1.284	1.627	281
Sardegna	2.136	1.187	1.605	1.443	1.571	1.213	253
Totale Italia	26.329	19.191	28.113	27.104	28.436	26.431	5.664
Nord Ovest	7.217	5.807	9.012	8.736	10.062	9.141	1.063
Nord Est	6.550	5.180	7.062	6.899	6.650	5.860	1.775
Centro	3.212	2.163	3.285	3.229	3.407	2.942	667
Mezzogiorno	9.350	6.041	8.754	8.240	8.317	8.488	2.159

(*)La rilevazione Istat si riferisce a permessi di costruire, Dia e Scia relativi ai nuovi fabbricati residenziali compresi quelli da ricostruire in caso di totale demolizione del fabbricato preesistente.

Elaborazione Ance su dati Istat

**ABITAZIONI (nuove e ampliamenti) IN CAMPANIA
PERMESSI DI COSTRUIRE - NUMERO**

	2015	<i>Var. % rispetto all'anno precedente</i>									var. % 2015/2007
		2007	2008	2009	2010	2011	2012	2013	2014	2015	
Caserta	1.011	16,0	-39,2	-8,0	-28,2	25,0	-34,8	-14,7	-8,7	-9,0	-76,8
Benevento	186	-30,1	51,1	-33,3	-23,2	1,5	-38,8	-48,6	18,7	-8,4	-73,2
Napoli	940	64,7	-41,4	18,9	-25,8	-1,9	4,6	-25,7	2,5	-44,2	-77,5
Avellino	218	-22,5	-5,0	16,9	-54,2	47,3	-30,6	-39,0	-17,6	-29,7	-81,6
Salerno	822	11,2	-3,6	-26,2	-25,5	28,6	-24,7	-7,6	-23,0	-17,1	-69,7
CAMPANIA	3.177	16,6	-24,7	-6,0	-30,2	17,0	-21,1	-21,5	-8,4	-26,1	-75,8
MEZZOGIORNO	15.424	0,4	-13,6	-27,7	-15,3	-5,2	-23,3	-32,3	-11,0	-10,5	-79,2
ITALIA	48.584	-4,5	-22,3	-25,4	-19,8	-5,8	-25,1	-32,8	-11,8	-9,7	-82,4

Elaborazione Ance su dati Istat

MERCATO IMMOBILIARE RESIDENZIALE**COMPRAVENDITE DI UNITA' IMMOBILIARI AD USO ABITATIVO****(Totale) - Numero**

Regione**	2015	2016*	I trim. 2017*	II trim. 2017*	I sem. 2017*	Var. % rispetto allo stesso periodo dell'anno precedente				
						2015	2016*	I trim. 2017*	II trim. 2017*	I sem. 2017*
Piemonte	38.712	47.017	11.007	13.358	24.365	4,9	n.d.	7,4	5,2	6,2
Valle D'Aosta	1.326	1.641	344	438	782	-1,0	n.d.	2,4	-0,5	0,7
Lombardia	91.505	109.720	25.784	31.409	57.193	9,0	n.d.	10,4	4,6	7,1
Veneto	39.474	47.011	10.725	13.178	23.902	12,1	n.d.	10,1	4,1	6,7
Friuli Venezia Giulia	6.479	7.559	1.751	2.045	3.796	10,2	n.d.	11,5	3,1	6,8
Liguria	15.857	19.459	4.717	5.399	10.116	2,9	n.d.	10,5	0,6	5,0
Emilia-Romagna	37.114	44.598	10.184	12.695	22.879	6,8	n.d.	8,7	3,1	5,5
Toscana	29.969	35.455	8.455	10.182	18.637	10,8	n.d.	11,0	5,3	7,8
Umbria	6.066	6.780	1.611	1.839	3.450	3,9	n.d.	6,5	-1,0	2,3
Marche	9.687	11.133	2.465	2.918	5.383	6,6	n.d.	3,6	-3,4	-0,3
Lazio	48.744	54.412	12.894	15.435	28.329	2,2	n.d.	7,0	4,5	5,6
Abruzzo	9.048	9.914	2.142	2.533	4.675	7,2	n.d.	-6,9	-5,7	-6,3
Molise	2.038	2.088	425	570	995	-5,4	n.d.	-6,0	6,8	0,9
Campania	27.666	30.937	7.789	9.207	16.996	5,6	n.d.	10,4	8,6	9,4
Puglia	27.127	30.284	7.428	8.515	15.943	3,3	n.d.	4,1	4,3	4,2
Basilicata	3.433	3.487	757	876	1.633	10,2	n.d.	-7,7	-1,5	-4,5
Calabria	10.133	10.447	2.470	2.934	5.404	0,0	n.d.	10,6	8,1	9,3
Sicilia	30.076	32.637	8.244	8.878	17.122	4,8	n.d.	11,7	2,0	6,5
Sardegna	10.182	11.717	2.785	3.123	5.908	8,0	n.d.	12,2	-2,2	4,1
Totale Italia	444.636	516.294	121.976	145.529	267.506	6,5	n.d.	8,6	3,8	6,0
Nord Ovest	147.400	177.836	41.852	50.604	92.456	7,1	n.d.	9,5	4,3	6,6
Nord Est	83.067	99.167	22.660	27.917	50.577	9,5	n.d.	9,6	3,6	6,2
Centro	94.466	107.780	25.425	30.373	55.798	5,3	n.d.	7,9	3,6	5,5
Sud ed Isole	119.703	131.512	32.040	36.635	68.675	4,6	n.d.	7,3	3,6	5,3

* Nuova serie dell'Agenzia delle Entrate

** Sono escluse le province di Trento, Bolzano, Trieste e Gorizia, poiché gli Uffici di pubblicità immobiliare, dove vengono conservate le note di trascrizione degli atti di compravendita, sono gestiti dalle rispettive province.

Elaborazione Ance su dati dell'Agenzia dell'Entrate

COMPRAVENDITE DI UNITA' IMMOBILIARI AD USO ABITATIVO IN CAMPANIA - NUMERO

	2013	2014	2015	2016*	I Trim. 2017*	II Trim. 2017*	I Sem. 2017*	Var. % rispetto allo stesso periodo dell'anno precedente							
								2014		2015		2016*	I Trim. 2017*	II Trim. 2017*	I Sem. 2017*
								2014	2015	2014	2015				
Caserta	3.968	4.162	4.280	4.621	1.192	1.348	2.540	4,9	2,8	n.d.	10,6	4,9	7,5		
Benevento	1.277	1.332	1.329	1.335	304	352	656	4,3	-0,2	n.d.	0,7	7,0	3,9		
Napoli	13.199	13.388	14.316	16.690	4.217	5.115	9.332	1,4	6,9	n.d.	9,2	11,4	10,4		
Avellino	1.957	1.918	1.990	1.965	473	537	1.010	-2,0	3,7	n.d.	10,8	11,0	10,9		
Salerno	5.181	5.387	5.750	6.326	1.602	1.856	3.458	4,0	6,7	n.d.	15,6	3,9	9,1		
CAMPANIA	25.583	26.187	27.666	30.937	7.789	9.207	16.996	2,4	5,6	n.d.	10,4	8,6	9,4		
MEZZOGIORNO	113.730	114.404	119.703	131.512	32.040	36.635	68.675	0,6	4,6	n.d.	7,3	3,6	5,3		
ITALIA	403.124	417.524	444.636	516.294	121.976	145.529	267.506	3,6	6,5	n.d.	8,6	3,8	6,0		

*Nuova serie dell'Agenzia delle Entrate

Elaborazione Ance su dati Agenzia dell'Entrate

CREDITO

FLUSSO DI NUOVI MUTUI ALLE FAMIGLIE PER L'ACQUISTO DELL'ABITAZIONE

Regione	2007	2013	2015	2016	I° sem. 2017	Var.% I sem. 2017/ I sem 2016
	<i>milioni di euro</i>					
Piemonte	4.734,7	1.641,1	3.179,9	3.836,9	1.894,6	2,7
Valle D'Aosta	108,4	52,4	85,9	111,5	64,9	32,1
Liguria	2.050,1	665,4	1.350,6	1.621,8	862,7	9,5
Lombardia	15.677,7	5.228,5	9.154,9	11.385,1	5.870,8	8,9
Trentino Alto Adige	893,2	537,4	881,4	1.128,1	544,7	1,3
Veneto	5.665,7	1.977,2	3.565,2	4.271,3	2.163,8	6,4
Friuli Venezia Giulia	1.269,0	508,3	972,7	1.162,0	582,2	0,1
Emilia-Romagna	6.308,0	1.881,6	3.500,0	4.062,9	2.166,6	9,9
Marche	1.616,2	415,5	858,9	1.007,1	492,9	1,3
Toscana	4.381,6	1.548,7	3.164,8	3.711,9	1.857,8	1,1
Umbria	721,5	243,1	487,9	601,3	325,1	7,6
Lazio	7.459,1	2.793,7	5.772,6	6.951,0	3.476,2	0,5
Campania	3.229,0	1.042,6	2.294,8	2.811,1	1.522,7	8,1
Abruzzo	938,6	271,1	602,7	692,6	321,4	-11,4
Molise	145,2	48,8	102,2	118,9	55,0	-5,3
Puglia	2.601,1	984,9	2.091,5	2.454,6	1.162,4	-6,7
Basilicata	186,6	68,5	176,5	206,6	98,0	-8,9
Calabria	753,4	228,1	481,0	565,4	263,6	-11,5
Sicilia	2.890,6	886,6	1.776,5	2.113,5	1.066,2	0,4
Sardegna	1.128,3	369,1	747,1	914,0	495,3	14,3
Italia	62.758,0	21.392,6	41.247,2	49.727,6	25.286,9	4,3

Elaborazione Ance su dati Banca d'Italia

**FLUSSO DI NUOVI FINANZIAMENTI PER INVESTIMENTI
IN EDILIZIA RESIDENZIALE**

Regione	2007	2013	2015	2016	I° sem. 2017	Var.% I sem. 2017/ I sem 2016
	<i>milioni di euro</i>					
Piemonte	1.406,1	667,3	451,7	394,8	188,5	6,3
Valle D'Aosta	60,1	24,2	18,0	23,0	8,2	-10,0
Liguria	413,4	201,5	140,1	134,4	69,8	6,9
Lombardia	8.596,9	3.431,4	2.386,6	2.226,2	918,2	-16,7
Trentino Alto Adige	626,7	431,5	507,0	547,1	275,6	-1,2
Veneto	2.756,1	813,7	802,0	872,0	366,3	-4,1
Friuli Venezia Giulia	478,2	182,5	152,8	173,0	78,1	1,2
Emilia-Romagna	2.792,4	677,5	496,3	459,1	180,0	-23,9
Marche	1.584,7	305,4	236,2	230,4	102,7	-14,1
Toscana	2.388,6	619,9	374,3	298,7	155,9	20,2
Umbria	574,5	121,7	84,3	88,3	59,5	48,3
Lazio	3.860,8	2.041,1	1.206,1	1.339,8	506,2	5,2
Campania	917,2	285,5	257,8	242,6	128,7	16,7
Abruzzo	950,5	279,9	194,0	190,8	76,6	-17,3
Molise	115,1	28,0	18,3	12,1	8,4	83,2
Puglia	1.327,0	462,8	357,6	372,0	176,4	-8,3
Basilicata	97,9	37,9	42,9	37,5	25,5	41,5
Calabria	508,7	82,0	55,1	136,9	26,6	-19,1
Sicilia	1.174,4	379,8	272,1	265,6	134,7	5,8
Sardegna	797,3	182,7	118,7	140,6	71,7	16,0
Italia	31.426,7	11.212,0	8.171,8	8.185,0	3.557,8	-4,8

Elaborazione Ance su dati Banca d'Italia

**FLUSSO DI NUOVI FINANZIAMENTI PER INVESTIMENTI
IN EDILIZIA NON RESIDENZIALE**

Regione	2007	2013	2015	2016	I° sem. 2017	Var.% I sem. 2017/ I sem 2016
	<i>milioni di euro</i>					
Piemonte	1.247,3	283,0	504,7	468,8	254,2	-2,3
Valle D'Aosta	38,5	18,5	17,6	17,2	5,7	0,5
Liguria	360,6	63,6	105,4	105,9	61,2	-2,0
Lombardia	5.273,7	1.540,6	2.605,5	2.040,9	1.077,8	9,8
Trentino Alto Adige	650,2	207,7	337,5	297,3	181,8	36,6
Veneto	2.230,9	491,8	1.215,9	963,4	452,8	-8,1
Friuli Venezia Giulia	326,7	86,6	186,9	212,3	82,3	-31,5
Emilia-Romagna	2.274,1	521,3	951,6	891,1	390,4	-11,0
Marche	528,6	159,4	224,4	191,7	71,1	-33,8
Toscana	2.073,7	532,5	882,5	980,4	506,7	5,3
Umbria	319,3	112,9	211,0	178,2	56,4	-36,1
Lazio	2.436,6	597,8	1.322,4	752,9	480,1	74,4
Campania	1.169,1	296,4	395,8	372,8	226,7	5,4
Abruzzo	307,8	72,2	118,7	139,9	74,5	-11,0
Molise	55,7	15,9	23,1	21,6	8,6	-43,8
Puglia	619,6	224,8	311,9	329,6	168,0	-8,7
Basilicata	92,8	24,3	27,6	30,2	14,7	-16,4
Calabria	217,6	61,4	72,4	75,2	31,5	-22,1
Sicilia	414,7	165,9	349,3	315,8	116,0	-16,9
Sardegna	453,8	64,2	108,2	157,5	60,9	-26,4
Italia	21.091,3	5.584,0	9.972,5	8.542,8	4.321,3	2,3

Elaborazione Ance su dati Banca d'Italia

BANDI DI GARA**BANDI DI GARA PER LAVORI PUBBLICI PUBBLICATI - Totale**

Regioni	2016		Primi 9 mesi 2016		Primi 9 mesi 2017	
	numero	importo in milioni di euro	numero	importo in milioni di euro	numero	importo in milioni di euro
Valle D'Aosta	170	63	117	34	129	46
Piemonte	1.405	709	967	482	1.095	1.322
Liguria	467	363	254	291	328	542
Lombardia	3.085	2.224	1.887	1.614	2.561	1.796
Trentino Alto Adige	154	552	84	177	129	323
Friuli Venezia Giulia	489	402	283	315	369	211
Veneto	1.416	1.221	944	915	1.129	988
Emilia-Romagna	1.030	1.420	609	1.016	879	1.128
Toscana	1.042	814	673	610	901	650
Marche	450	228	308	151	336	205
Umbria	260	142	174	63	161	93
Lazio	1.023	1.073	658	820	796	749
Abruzzo	428	587	280	334	293	146
Molise	277	139	230	118	94	61
Campania	1.357	1.624	946	1.396	889	746
Puglia	1.095	679	702	444	692	574
Basilicata	243	202	183	144	153	121
Calabria	928	541	631	404	615	221
Sicilia	1.572	1.052	1.108	642	971	908
Sardegna	1.098	458	705	335	681	413
Non Ripartibili	201	1.986	135	1.722	129	1.700
Totale Italia	18.190	16.480	11.878	12.026	13.330	12.943

Elaborazione Ance su dati Infoplus

BANDI DI GARA PER LAVORI PUBBLICI PUBBLICATI
Fino a 50 milioni di euro

Regioni	2016		Primi 9 mesi 2016		Primi 9 mesi 2017	
	numero	importo in milioni di euro	numero	importo in milioni di euro	numero	importo in milioni di euro
Valle D'Aosta	170	63	117	34	129	46
Piemonte	1.405	709	967	482	1.092	630
Liguria	466	305	253	232	326	218
Lombardia	3.081	1.565	1.885	1.086	2.555	1.339
Trentino Alto Adige	152	350	84	177	127	196
Friuli Venezia Giulia	488	269	282	181	369	211
Veneto	1.414	703	943	526	1.125	689
Emilia-Romagna	1.025	900	604	496	874	643
Toscana	1.041	592	672	387	901	650
Marche	450	228	308	151	336	205
Umbria	260	142	174	63	161	93
Lazio	1.021	839	656	586	796	749
Abruzzo	426	294	279	220	293	146
Molise	277	139	230	118	94	61
Campania	1.354	803	943	575	888	568
Puglia	1.095	679	702	444	691	431
Basilicata	243	202	183	144	153	121
Calabria	927	474	630	337	615	221
Sicilia	1.571	865	1.107	454	969	573
Sardegna	1.098	458	705	335	681	413
Non Ripartibili	193	749	127	485	124	431
Totale Italia	18.157	11.326	11.851	7.515	13.299	8.633

Elaborazione Ance su dati Infoplus

**BANDI DI GARA PER LAVORI PUBBLICI PUBBLICATI
Oltre 50 milioni di euro**

Regioni	2016		Primi 9 mesi 2016		Primi 9 mesi 2017	
	numero	importo in milioni di euro	numero	importo in milioni di euro	numero	importo in milioni di euro
Valle D'Aosta	0	0	0	0	0	0
Piemonte	0	0	0	0	3	692
Liguria	1	59	1	59	2	324
Lombardia	4	660	2	528	6	457
Trentino Alto Adige	2	202	0	0	2	126
Friuli Venezia Giulia	1	134	1	134	0	0
Veneto	2	519	1	389	4	300
Emilia-Romagna	5	520	5	520	5	486
Toscana	1	222	1	222	0	0
Marche	0	0	0	0	0	0
Umbria	0	0	0	0	0	0
Lazio	2	234	2	234	0	0
Abruzzo	2	293	1	114	0	0
Molise	0	0	0	0	0	0
Campania	3	821	3	821	1	178
Puglia	0	0	0	0	1	142
Basilicata	0	0	0	0	0	0
Calabria	1	67	1	67	0	0
Sicilia	1	187	1	187	2	335
Sardegna	0	0	0	0	0	0
Non Ripartibili	8	1.236	8	1.236	5	1.269
Totale Italia	33	5.154	27	4.511	31	4.310

Elaborazione Ance su dati Infoplus